

LA PRIMAVERA SUL VOSTRO VISO

Scoprite la nuova collezione trucco di Amway,
in edizione limitata per la primavera 2015

La primavera è alle porte: il cielo blu intenso, i fiori che sbocciano... tutto appare sotto una luce nuova. Cogliete lo spirito di rinascita tipico di questa nuova stagione e rinnovate il vostro look con la collezione ARTISTRY™ Indigo Skies. Le tre matite ultra morbide di questa collezione sono disponibili in tre strepitose tonalità: Indigo dai riflessi intensi, Sky Blue dai toni leggeri e Desert Sand dagli accenti caldi e scintillanti. Usateli come ombretti o eyeliner per sfumare, definire e sottolineare gli occhi con colori intensi, a lunghissima tenuta. Create in poche mosse un look raffinato e fresco o un make-up di impatto con questa formula cremosa, leggera e ultra-velutata. La formula innovativa delle matite permette di applicarle senza pennelli, basta passare una volta il prodotto sulle palpebre e sfumarlo con le dita. Potrete creare look infiniti, dal classico smokey eyes a combinazioni più colorate e vivaci. Le matite includono un temperino, indispensabile per tracciare linee più definite e sottili.

Sguardo magnetico e labbra da baciare
Occhi sognanti? Trasformate le vostre ciglia con il blu brillante del Mascara Volume ARTISTRY SIGNATURE EYES™ Indigo.

Questa formula rivoluzionaria, ad alta intensità di colore, volumizza le ciglia fino al 600% e contiene balsami speciali che le rigenerano, proteggendole dall'indebolimento. L'esclusivo applicatore è stato sviluppato con la tecnologia MagnaBoost, che volumizza e separa le ciglia.

Completate il vostro nuovo look primaverile con i rossetti ARTISTRY SIGNATURE COLOR™, ora disponibile in tre nuovissime tonalità a edizione limitata: Sandstone, un nude dai leggeri sottotoni scintillanti, il rosa pallido e tenue di Pink Quartz, e Coral Sunrise, dagli accenti freddi e cremosi.

Questa bellissima collezione di rossetti è formulata con balsami preziosi, che offrono un'intensa idratazione. Regalate alle vostre labbra un'esperienza unica: avvolgetele in un colore intenso e cremoso, rigenerandole e ammorbidendole con la vitamina E.



Catturate la vivacità della nuova stagione e date sfogo alla vostra creatività con questi nuovi look.



I nuovi look per la primavera



LOOK FRESCO PER IL GIORNO

1 – CURA DELLA PELLE:

Siero Concentrato, Crema Ricca Idratante e Crema Idratante Contorno Occhi ARTISTRY YOUTH XTEND™

2 – BASE TRUCCO: ARTISTRY EXACT FIT™

Fondotinta Compatto. Partendo dal naso, applicate il fondotinta con movimenti circolari, per ottenere un finish leggero e naturale.

3 – OCCHI:

ARTISTRY™ Indigo Skies Trio Matite Occhi.

Usate i polpastrelli per applicare Desert Sand all'attaccatura delle ciglia, sfumate a salire lungo la palpebra, fino al sopracciglio.

Applicate e sfumate la Matita Occhi Blue Eye sulla palpebra, dall'attaccatura delle ciglia fino alla piega dell'occhio.

Definite l'ultima parte della rima esterna superiore e inferiore con la matita Indigo, e definite la restante parte della rima con Sky Blue e Desert Sand.

Passate il Mascara Volume ARTISTRY SIGNATURE EYES™ Indigo sulle ciglia, dalla radice alle punte, facendo seguire immediatamente un velo di Mascara Lunghezza & Definizione ARTISTRY SIGNATURE EYES™ Black alla base delle ciglia.

4 – GUANCE:

Applicate sugli zigomi il Fard in Polvere ARTISTRY™ nella tonalità Sun Kissed o Tuscany.

5 – LABBRA:

Applicate il Rossetto ARTISTRY SIGNATURE COLOR™ Pink Quartz o Sandstone.



LOOK AUDACE PER LA SERA

Seguite gli stessi passaggi per **CURA DELLA PELLE** e **BASE TRUCCO** (a sinistra) per ottenere una pelle perfetta. Passate all'applicazione degli ombretti:

3 – OCCHI:

ARTISTRY™ Indigo Skies Trio Matite Occhi.

Stendete la matita Indigo lungo i tre quarti più esterni della rima superiore, sfumate fino alla piega dell'occhio. Applicate lungo tutta la rima inferiore delle ciglia e sfumate.

Stendete nella parte più interna della rima superiore la Matita Occhi Desert Sand e sfumate su tutta la palpebra fino a sotto le sopracciglia.

Stendete un velo di Matita Occhi Sky Blue lungo la rima inferiore delle ciglia e sfumate.

Applicate il Mascara Volume ARTISTRY SIGNATURE EYES™ Indigo sulle ciglia, dalla radice alle punte, facendo seguire immediatamente un velo di Mascara Lunghezza & Definizione ARTISTRY SIGNATURE EYES™ Black alla base delle ciglia.

4 – GUANCE:

Applicate sugli zigomi il Fard in Polvere ARTISTRY™ nella tonalità Sun Kissed o Tuscany.

5 – LABBRA:

Applicate il Rossetto ARTISTRY SIGNATURE COLOR™ Coral Sunrise.



1



2

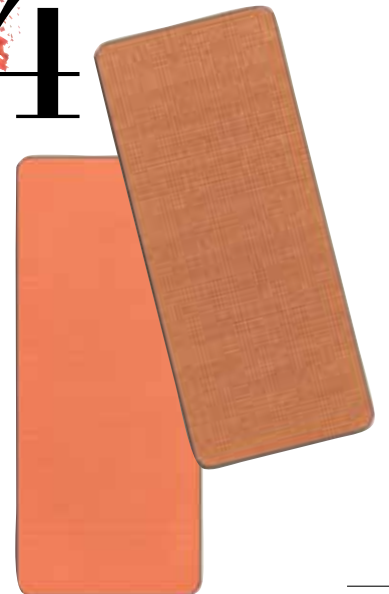


1. Set Fondotinta Compatto ARTISTRY EXACT FIT™
2. ARTISTRY™ Indigo Skies Trio Matite Occhi: Indigo, Sky Blue, Desert Sand, cod. 118335; ARTISTRY SIGNATURE EYES™ Mascara Volume – Indigo, cod. 118337
3. ARTISTRY SIGNATURE COLOR™ Rossetto Pink Quartz, cod. 118339 Rossetto Coral Sunrise, cod. 119398 Rossetto Sandstone, cod. 118338
4. ARTISTRY™ Fard in Polvere Sunkissed, cod. 109937, Tuscany, cod. 109938



4

3



Sogni in denim

Blu Gucci



Blu eterno

Il denim blu è un classico intramontabile che occupa ormai un posto di grande importanza nel panorama della moda. Indossate le tonalità imperfette del denim blu per un look che non sbiadirà mai, come questo raffinato completo di Gucci.

ARTISTRY™ Set di Pennelli per il Trucco, 6 pezzi, cod. 0867



Sperimentate, giocate e divertitevi con le nostre nuove sensazionali tonalità
- Rick DiCecca,
ARTISTRY Global
Make-up Artist

PAROLA D'ORDINE: SPERIMENTARE

“Per la nuova stagione, mi sono concentrato sugli occhi, dando vita a colori ispirati agli spazi selvaggi del sud-ovest americano. Ho creato matite che potrete usare come ombretto ed eyeliner. Sperimentate, giocate e divertitevi con questi nuovi colori! In questa nuova stagione, puntate tutto sugli occhi.”

Il consiglio di Rick:

Per un make-up a lunghissima tenuta, che non lasci sbavature durante il giorno, applicate la Matita Occhi Desert Sand sulle palpebre come primer, partendo dalle ciglia fino alle sopracciglia.

Aspettate che si asciughi, così da ottenere una base priva di imperfezioni su cui applicare gli altri ombretti o matite.